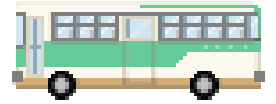
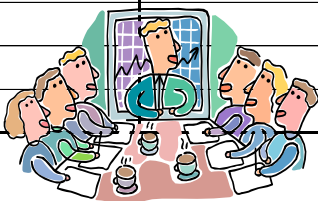




宮城(松島)遠征スケジュール



時程	18日(金)	19日(土)	20日(日)
5時			
30分			
6時	宇都宮駅東口 出発	起床/散歩	起床/散歩
30分		朝食	朝食
7時			
30分		7:45 宿舎出発	
8時		松島運動公園	松島FBC/松島運動公園
30分			
9時			
30分		(人工芝)9:30~	
10時		vs 亙理中学校	
30分		10:30~ 審判	
11時	松島運動公園		
30分			
12時			
30分	(人工芝)12:30~	(人工芝)12:30~	
13時	vs ACアースリ	vs ACエヴォルティエホ	
30分	13:30~ 審判		
14時			
30分	(人工芝)14:30~		
15時	vs 大槻中学校		
30分	(人工芝)15:30~	(人工芝)15:30~	東日本大震災被災地訪問
16時	vs 未定(FM)	vs 未定(FM)	(若林区荒浜/名取市閑上)
30分			松島出発予定
17時			
30分	宿舎到着予定	宿舎到着予定	
18時			
30分	お風呂	お風呂	
19時			
30分	夕食	夕食	
20時			
30分	洗濯(コインランドリー)	洗濯(コインランドリー)	
21時			宇都宮到着予定
30分			
22時			
30分			



● FCスポーツ宇都宮 連絡先

- ・ 佐藤圭二 090-6144-2003
- ・ 増山充博 090-4746-5311

● 宿泊先

宮城県宮城郡松島町松島字犬田10-76

『ホテル松島 大観荘』

Tel.022-354-2161(代)

● 会場

松島FBC: 松島町手樽字大蓬沢13-1

松島町民G: 松島町磯崎字浜1-2

松島運動公園: 松島町高城字動伝1-34-1

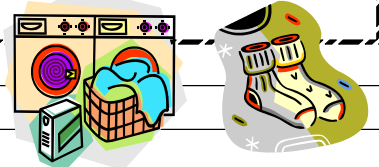
● 備考

- ・ **宇都宮駅東口 6:00 出発**
- ・ ゲーム類は禁止(トランプは可)
- ・ **保険証のコピーをお忘れなく!**
- ・ 洗濯時のハンガーや洗剤等
- ・ 雨天時を考慮した準備
- ・ 挨拶等の徹底
- ・ **遠征の目的を考えて行動**
- ・ ホールは必要ありません
- ・ 初日のお昼(おにぎり)
- ・ ドリンクの粉末(3日分)



： 注意 ：

毎回、遠征/合宿時には行き場所のなくなってしまうストッキングやシャツ等が必ず……
持ち物には名前や個人番号を間違いなくお願いします。



※ 体調不良の場合はあらかじめスタッフにお知らせ下さい。

※ 到着時間は『らくらく連絡網』でお知らせします。

よろしくお願ひします。